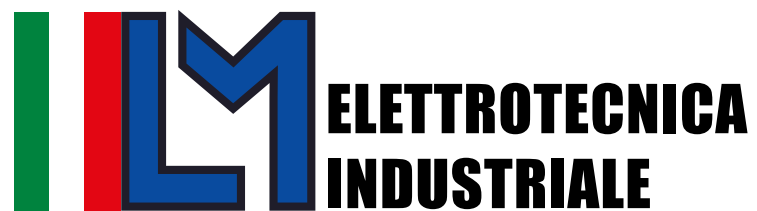


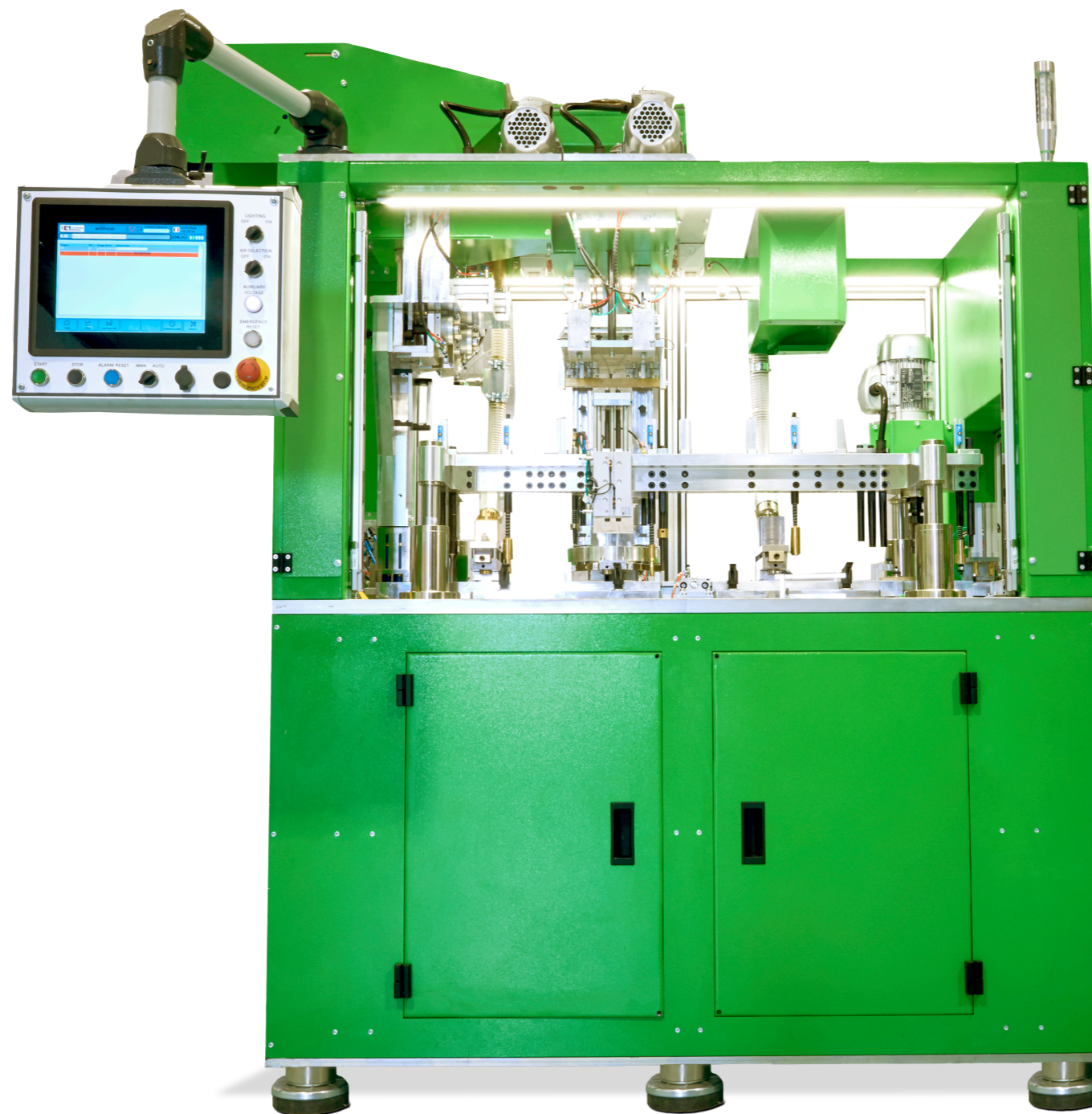
MACHINES FOR AMMO INDUSTRIES



TECHNOLOGY AT YOUR SERVICE

WWW.LMELETTROTECNICA.COM

4 REASONS TO CHOOSE ELEKTRA



Data sheet Scheda tecnica

Hourly production

Produzione oraria:

7.500 pcs/h

Gauges and accessories

Calibri e accessori:

From 12 to 36 gauge.

Shutter, felt wad, Bior wad, steel shot, slug, buckshot, disc.

Dal calibro 12 al 36.

Otturatore, borra di feltro, borra Bior, steel shot, slug, pallettoni, dischetto.

Weight - Peso: 2500 kg

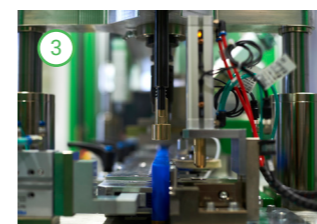
Air - Aria: 650/700 nl/min



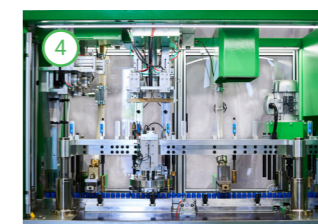
Translation and lead powder dosing systems controlled by servomotors.
Sistemi di traslazione e dosatura polvere d piombo controllati da servomotori.



Touch screen panel
Pannello touch screen



Automatic rejection without the need to stop the machine
Scarto automatico senza necessità di fermare la macchina

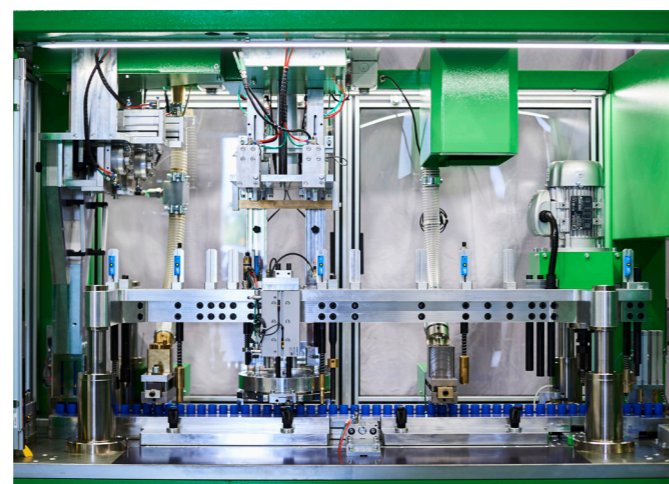


Energy saving system
Sistema di risparmio energetico

HIGH PERFORMANCE, ZERO SHAKING. ALTE PRESTAZIONI, ZERO SCUOTIMENTO.



ELEKTRA is the loading machine for hunting and sport cartridges by Lm Elettrotecnica. Thanks to its technological innovations it offers a high production capacity of up to 7,500 pcs/h. The translation and dosing movements are operated by electric axes which guarantee energy saving during the processing phases and the production of high quality cartridges. It is also equipped with a quick system for maintenance of the main gearmotor, which can be removed from the side. Elektra is equipped with a linear guideway system for guiding the main head which allows you to significantly reduce electrical consumption and increase the life of the machine.



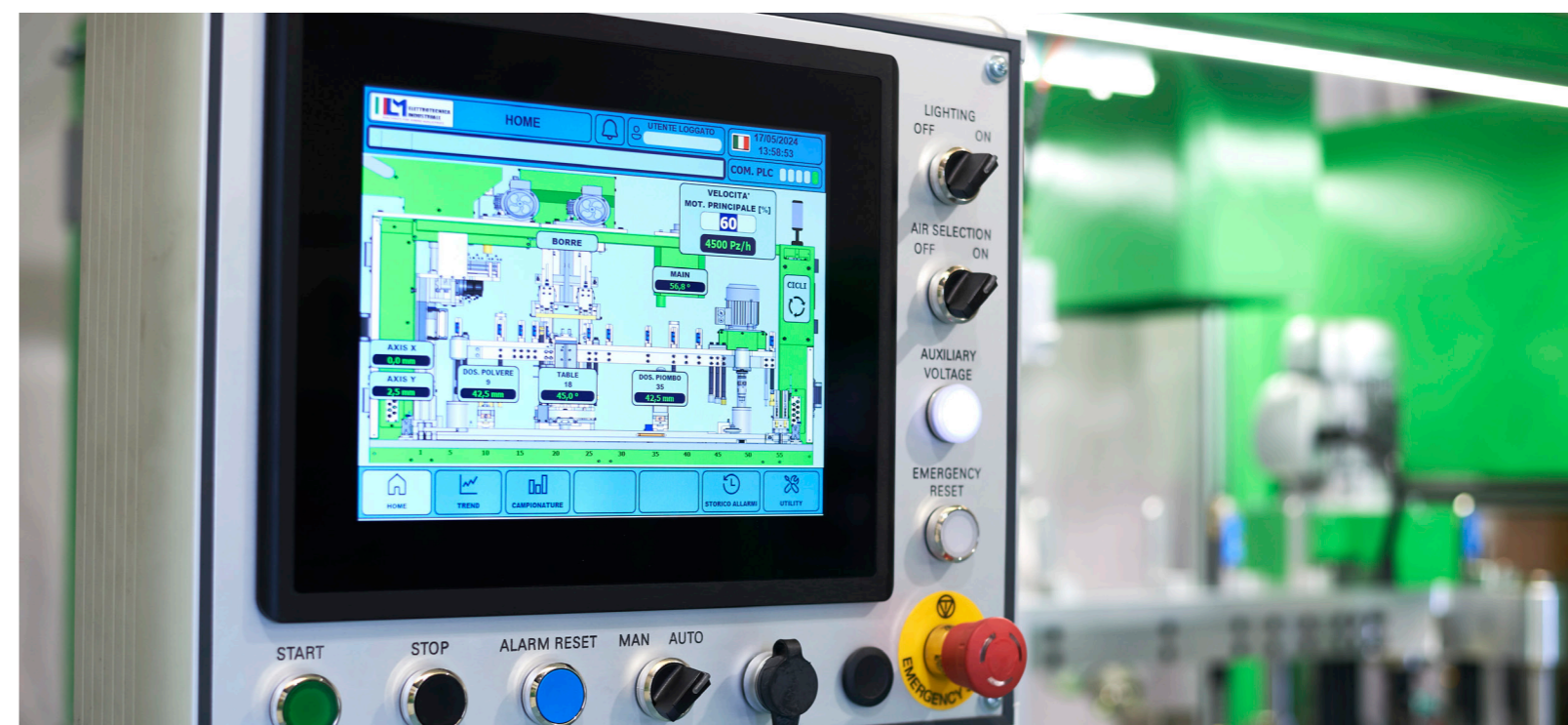
Energy saving system

Sistema di risparmio energetico

ELEKTRA è la macchina caricatrice per cartucce da caccia e tiro sportivo di Lm elettrotecnica. Grazie alle sue innovazioni tecnologiche offre un'elevata capacità produttiva fino a 7.500 pz/h. I movimenti di traslazione e dosatura sono azionati da assi elettrici che garantiscono risparmio energetico durante le fasi di lavorazione e di produrre cartucce di alta qualità. È inoltre provvista di un rapido sistema per la manutenzione del motoriduttore principale, che risulta estraibile lateralmente.

Elektra è equipaggiata con un sistema a pattini lineari per la guida della testa principale che permette di ridurre notevolmente i consumi elettrici e aumentare la vita della macchina.

MAXIMUM CONTROL WITH ONE TOUCH. MASSIMO CONTROLLO CON UN TOCCO.



The electronic system with which it is equipped allows:

- Customization of the vibrations of the dispensers (dust and lead);
- Filling and emptying cycles to speed up format change;
- Special analog sensors allow the acquisition of the various quality controls by pressing a button on the operator panel;
- True automatic reject system without material loss;
- Contactless wad detection system;
- Equipped with a technologically advanced energy saving system;
- Equipped with a fully automated lubrication system for all moving parts.

Il sistema Elettronico di cui è dotata permette :

- *La personalizzazione delle vibrazioni dei dosatori (polvere e piombo);*
- *Cicli di riempimento e svuotamento per velocizzare il cambio formato;*
- *Speciali sensori analogici permettono l'acquisizione dei vari controlli qualità, premendo un pulsante sul pannello operatore;*
- *Vero sistema di scarto automatico senza perdita di materiale;*
- *Sistema di detettamento borre senza contatto;*
- *Dotata di un sistema di risparmio energetico tecnologicamente avanzato;*
- *Dotata di un sistema di lubrificazione per tutti gli organi in movimento totalmente automatizzato.*

